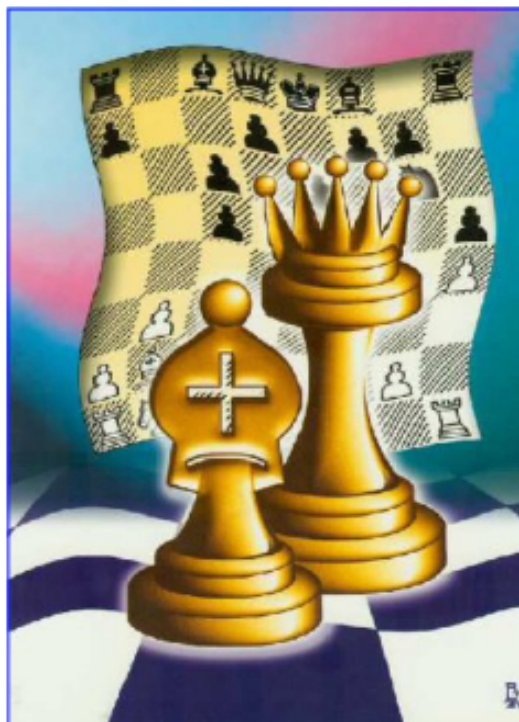


# Gli Scacchi nel cuore di Milano per giocare ed imparare



Accademia Scacchi Milano  
Circolo Culturale "I Navigli"  
Via De Amicis 17—Milano  
MM linea 2 (S. Ambrogio)  
Autobus 94; Tram 2-3-14

Sede di Magenta: Villa Colombo,  
Viale Lombardia 15/F (in prossim-  
ità stazione ferroviaria)



## Tornei Rapid

GIC Under 16 2013

Tappe della  
XVI Challenge Italia Giovani  
2012/2013

Sistema Svizzero 5 Turni



Presso Circolo Culturale "I Navigli"  
Via De Amicis 17  
[www.accademiascacchimilano.it](http://www.accademiascacchimilano.it)  
[info@accademiascacchimilano.it](mailto:info@accademiascacchimilano.it)  
328 7194921

SCUOLA DI SCACCHI RICONOSCIUTA FSI

## TORNEI RAPID GIOVANILI

Validi per la Qualificazione  
alla Finale del Campionato  
Nazionale Individuale  
Under 16 2013

16 febbraio, 3 marzo (MAGENTA),  
13 aprile, 18 maggio (MAGENTA),  
21 settembre,  
27 ottobre (MAGENTA),  
16 novembre e 14 dicembre



Tornei Rapid per ragazzi  
fino a 16 anni  
(nati dopo il 31/12/1996)

validi per la qualificazione  
al **CIG 2013** e per la  
**Challenge Italia Giovani**  
2012/13

Sistema Svizzero 5 turni  
30 min a testa  
per tutta la partita

### ORARI

**Accademia Scacchi Milano:**  
1° Turno alle ore 14:40

**Villa Colombo (MAGENTA):**  
1° Turno alle ore 15:00

### PREMI

Coppa per i primi tre classificati  
Una medaglia a tutti i partecipanti

### ISCRIZIONE

Quota individuale € 10

**Chiusura improrogabile**  
iscrizioni: ore 14:45 di sabato  
(ASM); ore 9:15 di domenica  
(MAGENTA)

Informazioni e preiscrizioni:  
**Francesco Gervasio**  
328 7194921



### REGOLAMENTO

# I tornei sono aperti esclusivamente ai tesserati FSI e qualificheranno alla finale 2013 dei Campionati Italiani Under 16 il 10% dei giocatori meglio classificati e il 10% delle giocatrici meglio classificate per ciascuna fascia di età. L'approssimazione è per eccesso. Nel conteggio non sono compresi i giocatori di categoria nazionale o magistrale.

# Sono in vigore i regolamenti FIDE per l'attività scacchistica agonistica; in particolare è applicata la normativa per le gare Rapid Chess.

# I tornei si svolgeranno con il sistema svizzero o con uno o più gironi all'italiana, in relazione al numero dei partecipanti.

# Il tempo di riflessione è stabilito in 30 minuti a testa per finire la partita.

# Sono previsti cinque turni di gioco.

# L'organizzazione si riserva di apportare a quanto previsto dal presente bando-regolamento tutte le modifiche che riterrà necessarie per la buona riuscita della manifestazione.

# In sala di gioco è tassativamente vietato fumare.

# Per quanto non contemplato nel presente bando valgono i vigenti regolamenti FIDE e FSI